

Pour Léa, **le plastique** est technique.

À l'ISPA, le plastique
peut être ludique, aéronautique,
robotique... et s'inscrit dans la
transition environnementale.

ISPA
INSTITUT SUPÉRIEUR
DE PLASTURGIE APPLIQUÉE

- > DU CAP SPÉCIALISÉ AU BAC+6
& DIPLÔMES INGÉNIEUR
- > 18 FORMATIONS
- > CURSUS EN ALTERNANCE

Ton avenir prend forme ici : www.groupe-ispaspa.fr

◀ **Un avenir durable dans le plastique...**

Tu cherches une carrière qui te permette de contribuer à la préservation de l'environnement ? En intégrant l'économie circulaire, l'éco-conception et la décarbonation à ses cursus, l'ISPA te donne les clés pour devenir un acteur du changement et faire la différence au sein de la plasturgie de demain...

Ta formation, ton parcours, ton avenir



La plasturgie est en plein développement en France et à l'international, dans des secteurs variés : **sport, médical, automobile, aéronautique, cosmétique, bâtiment, agroalimentaire, ferrovière...**

À l'ISPA, en tant qu'école spécialisée dans la plasturgie et les composites, nous avons à coeur de proposer un parcours complet pour les futurs professionnels de la filière.

Si tu as l'envie d'aller loin, l'ISPA t'accompagne depuis le niveau CAP pour t'amener jusqu'à un niveau BAC+6.

Avec l'ISPA,
quel que soit
ton niveau :
**construis ton
parcours.**

18 formations
jusqu'au
BAC+6

accessibles en
alternance,
pour obtenir un **diplôme**
et une **expérience**

▶ **J'ai un niveau...**



▶ **Je peux candidater en...**

Titre pro SMMC

Stratifieur Multiprocédés
en Matériaux Composites

Titre pro TPP

Technicien de
Production en Plasturgie

Bac pro PC

Plastiques et Composites

BTS EPC

EuroPlastics &
Composites

BUT PEC

Packaging, Emballage
et Conditionnement
IUT Chambery

BUT SGM

Science et
Génie des Matériaux
IUT Chambery

CAP spé. CPC

Composites et
Plastiques Chaudronnés

BACHREC

Recyclage et écoconception
en Production Plasturgie

Licence pro ECMP

écoconception et
Matières Plastiques
Univ. Claude Bernard Lyon 1

CPMC

Chef de Projet en
Matériaux Composites

**Ingénieur
CHEMPLAST**

Ecologie industrielle des
matériaux polymères
ECPM Strasbourg

Ingénieur GMPPA

Génie Mécanique et
Procédés Polymères Avancés
INSA Lyon

Ingénieur MSP

Mécanicien Spécialité
Plasturgie
INSA Strasbourg

Ingénieur PMC

Plasturgie &
Matériaux Composites
IMT Nord Europe

Ingénieur PP

Plasturgie & Polymères
ITECH Lyon

MASTEP M-PEC

Matériaux Plastiques
et écoconception
Univ. de Bourgogne

**Ingénieur
CHEMPLAST**

Ecologie industrielle des
matériaux polymères
ECPM Strasbourg

Ingénieur GMPPA

Génie Mécanique et
Procédés Polymères Avancés
INSA Lyon

Ingénieur MSP

Mécanicien Spécialité
Plasturgie
INSA Strasbourg

Ingénieur PMC

Plasturgie &
Matériaux Composites
IMT Nord Europe

Ingénieur PP

Plasturgie & Polymères
ITECH Lyon

**MASTER 2
CSM**

Chimie et Sciences
des matériaux
Parcours plasturgie
(en 1 an)
FST St-Etienne

EMREC

Executive master
Recyclage des
matières plastiques
et Économie
circulaire

▶ **J'obtiens un...**

Niveau CAP

Niveau BAC

Niveau BAC+2

Niveau BAC+3

Niveau BAC+4

Niveau BAC+5

Niveau BAC+6

**Toi aussi,
construis ton parcours
comme Léa.**

Elle ne se plaisait plus à l'école.

Elle est entré à l'ISPA après sa
3^{ème} en TPP, puis a poursuivi
en BTS.

Ses bons résultats lui ont
permis d'intégrer un cycle
ingénieur.



Une filière qui recrute & s'engage

Avec 3 500 entreprises et 126 000 salariés en France, la plasturgie et les composites sont un secteur qui offre de belles opportunités professionnelles.

Chaque année c'est près de 18 000 postes qui sont ouverts dans des entreprises de toutes tailles qui s'engagent pour réduire l'impact environnemental de leurs produits.

iSPA
Et ton avenir prend forme !

87%

de nos étudiants
ont un emploi dans
le mois qui suit
leur diplôme.

ISPA, c'est un avenir pour toi

Améliorer la performance des chaussures de sport, optimiser le poids des avions pour diminuer leur consommation, remplacer certains os abîmés... De la conception et la réalisation jusqu'à la fin de vie des produits, rejoins un secteur qui innove et profite d'une grande diversité de missions dans des secteurs d'activités variés.

La force du réseau Polyvia,
soit plus de 1400 entreprises
adhérentes.



**Une équipe ISPA pour t'aider
à trouver ton alternance
et suivre ta progression.**



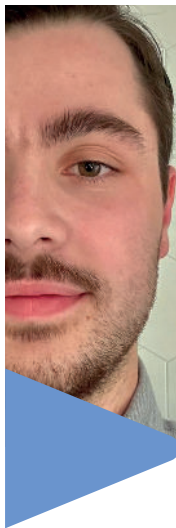
*A l'issue de mon DUT Sciences et Génie des Matériaux, j'ai intégré l'ISPA en cursus Ingénieur Plasturgie & Matériaux composites. En parallèle, j'ai lancé avec d'autres étudiants un projet de recyclage au sein du campus d'Alençon, pour recréer des objets à partir de déchets. Ce projet m'a beaucoup inspiré et fait réfléchir à ce que je souhaitais faire. J'ai ensuite intégré la première promotion de l'EMREC, pour aller plus loin dans mes connaissances sur les sujets juridiques, normatifs et économie circulaire. J'ai depuis co-fondé l'entreprise **No More** avec un ami rencontré pendant mes études.*



Julien Moriceau.
Co-Fondateur de No More.
Diplômé du titre d'ingénieur PMC
et de l'EMREC.



Je ne connaissais pas le milieu de la plasturgie et en me renseignant, j'ai vraiment découvert à quel point il était intéressant et polyvalent. Le plastique et les composites sont vraiment utilisés dans de nombreux domaines et dans des projets d'envergure. L'approche pédagogique de l'ISPA, qui cherche à rendre l'enseignement ludique, est bien pensée, avec une liaison et un suivi efficace entre l'école et l'entreprise.



Evan Metivier.

Etudiant en Master 1^{ère} année.
Diplômé du BTS EuroPlastics et Composites
et de la Licence pro. Eco-conception.



**Tu es en situation de handicap visible ou invisible ?
Nous saurons t'accueillir et nous adapter**

Ton contact : Christine Grimault
c.grimault@ispa-polyvia.fr - 06 36 45 90 28



20 campus partout en france

Formations par région

Auvergne Rhône-Alpes

CAP spé. CPC
Titre pro. SMMC
Titre pro. TPP
Bac pro. PC
BTS EPC
Licence pro. ECPM
BACHREC
BUT SGM
BUT PEC
CPMC
Ingénieur GMPPA
Ingénieur PP
EMREC

Bourgogne Franche-Comté

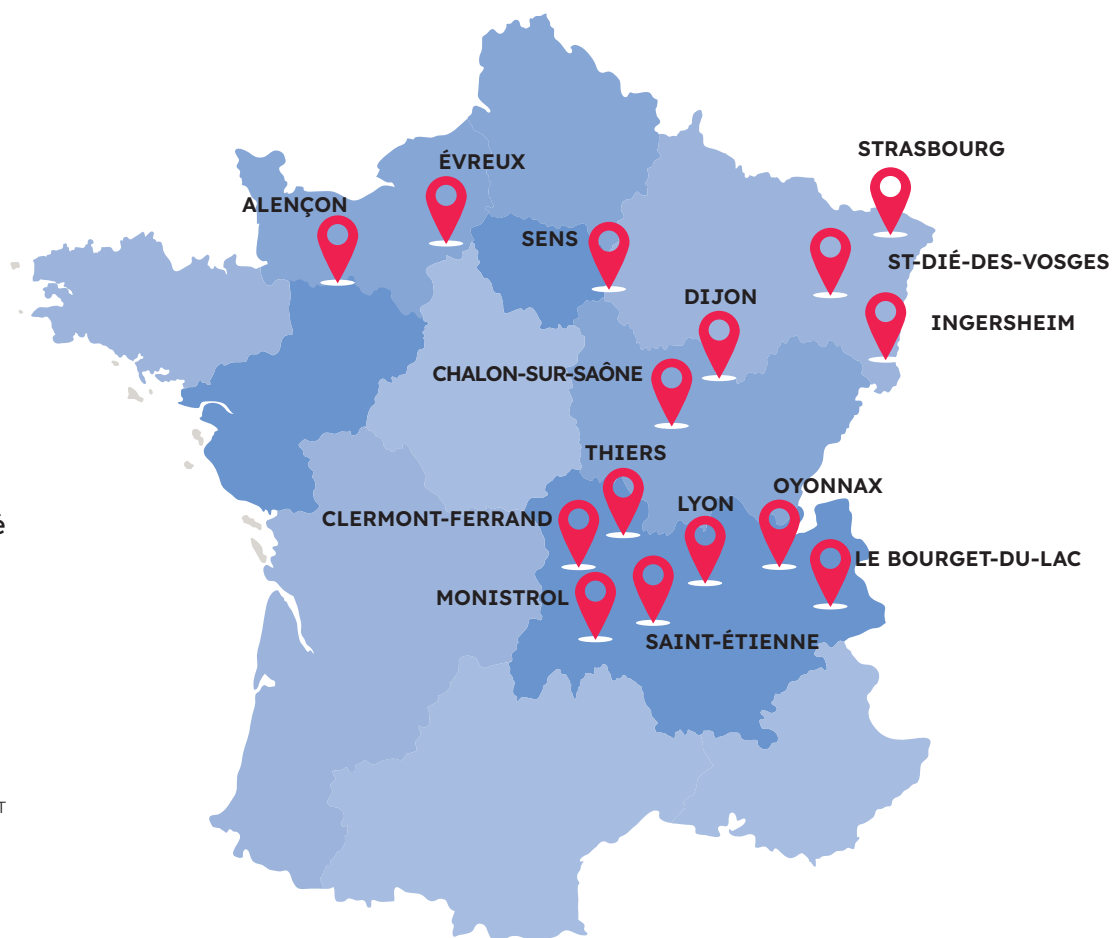
Bac pro. PC
BTS EPC
BACHREC
Master MPEC

Grand Est

Titre pro. TPP
Bac pro. PC
BTS EPC
Ingénieur MSP
Ingénieur CHEMSPLAT

Normandie

Titre pro. TPP
BTS EPC
BACHREC
CPMC
Ingénieur PMC
EMREC



Postule directement en ligne sur
groupe-[ispa.fr](https://www.ispa.fr)
ou contactez nos équipes
09 71 00 99 54
apprentissage@ispa-polyvia.fr